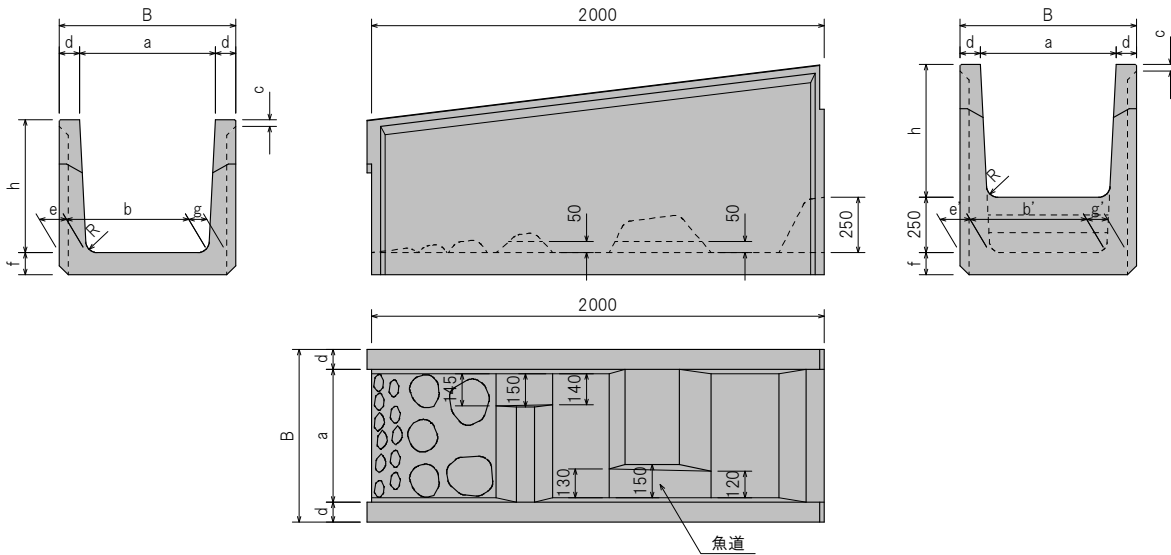
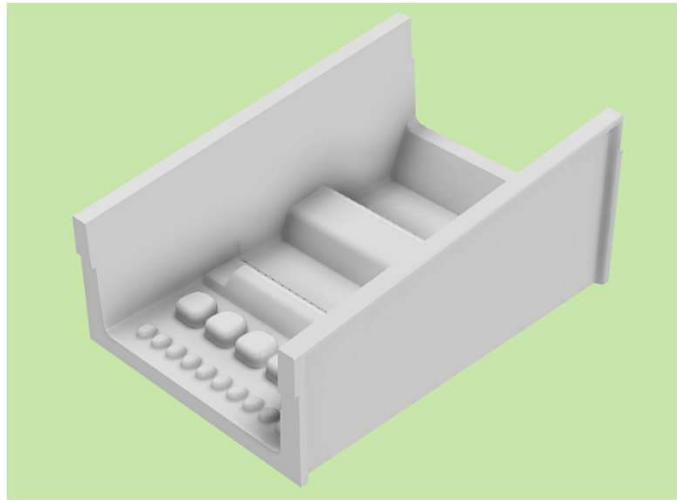


一柵渠 魚道タイプ



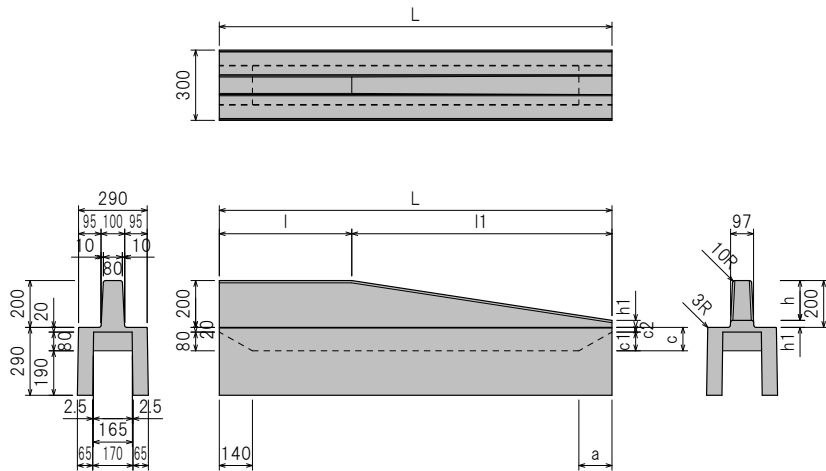
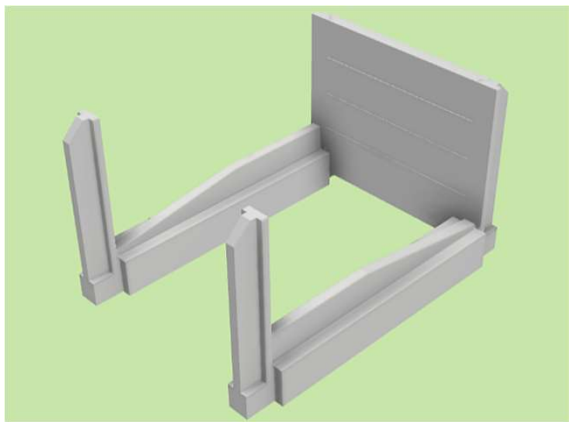
一柵渠 魚巣タイプ





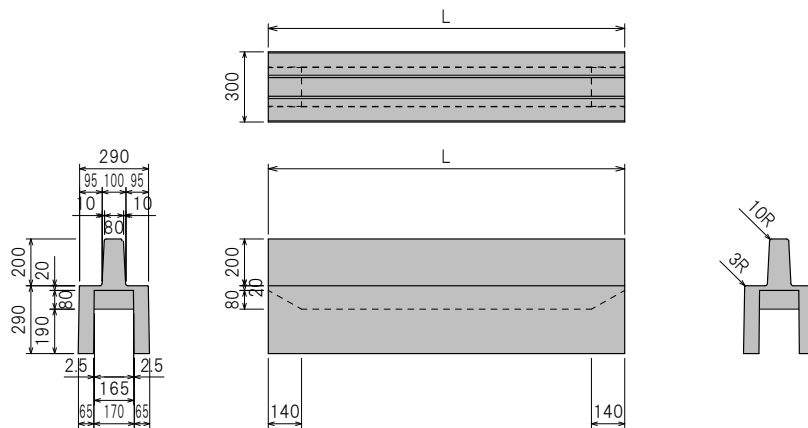
呼び名	参考重量 (kg)	寸法 (mm)												
		a	b	b'	c	d	e	e'	f	g	g'	h	B	R
400×600	703	400	340	315	30	90	120	132.5	100	80	92.5	600	580	50
600×600	847	600	540	515	30	90	120	132.5	100	80	92.5	600	780	50
700×600	919	700	640	615	30	90	120	132.5	100	80	92.5	600	880	50
800×600	991	800	740	715	30	90	120	132.5	100	80	92.5	600	980	50
900×600	1063	900	840	815	30	90	120	132.5	100	80	92.5	600	1080	50
1000×600	1135	1000	940	915	30	90	120	132.5	100	80	92.5	600	1180	50
1200×600	1207	1200	1140	1115	30	90	120	132.5	100	80	92.5	600	1380	50
600×900	991	600	510	485	30	100	135	147.5	100	95	107.5	900	800	50
800×900	1135	800	710	685	30	100	135	147.5	100	95	107.5	900	1000	50
900×900	1207	900	810	785	30	100	135	147.5	100	95	107.5	900	1100	50
1000×900	1279	1000	910	885	30	100	135	147.5	100	95	107.5	900	1200	50
1200×900	1423	1200	1110	1085	30	100	135	147.5	100	95	107.5	900	1400	50
1500×900	1639	1500	1410	1385	30	100	135	147.5	100	95	107.5	900	1700	50
2000×900	1999	2000	1910	1885	30	100	135	147.5	100	95	107.5	900	2200	50



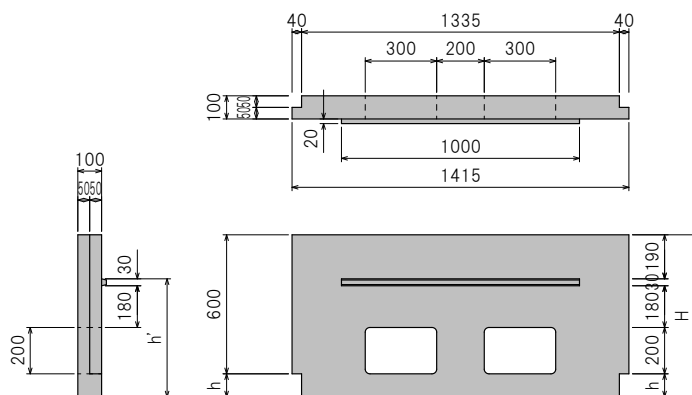
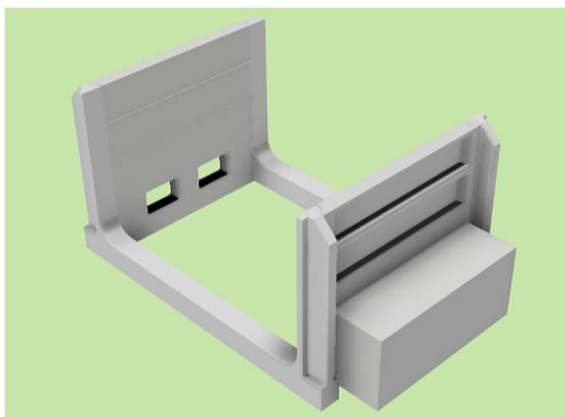


呼び名	参考重量 (kg)	寸法 (mm)								
		a	c	c1	c2	h	h1	l	l1	L
1000用	134	—	100	—	—	123.6	76.4	60	800	860
1200用	174	140	100	80	20	170	30	60	1100	1160
1500用	225	140	100	80	20	170	30	360	1100	1460
2000用	310	140	100	80	20	170	30	860	1100	1960

○調整用

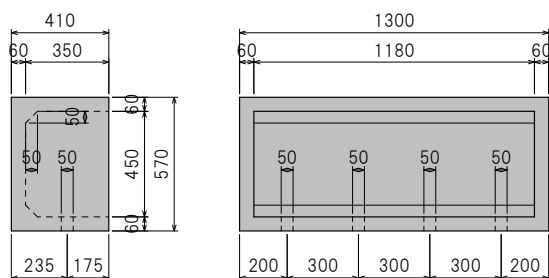


呼び名	参考重量 (kg)	寸法(mm) L
1000用	170	1000
1500用	255	1500



呼び名	参考重量 (kg)	寸法 (mm)		
		h	h'	H
2段用	203	100	510	700
3段用	221	155	565	755
4段用	232	190	600	790
5段用	248	240	650	840

○魚巢ブロック



重量:272kg