

ーソルコマット(軽量タイプ) 施工例ー



ーソルコマット(標準タイプ) 施工例ー



ーソルコマット 設置例ー



● **ソルコマットは、土壌保護・浸食防止用の画期的な土木資材です。**

ソルコマットは、旭化成が昭和47年から開発を進めてきた土木資材で、当社はそのライセンスを受け製造販売を行っています。

● **ソルコマットは、耐久性に優れています。**

ソルコマットは、強くて耐久性のある合成繊維から作られたフィルタークロスの上に、独特な形をしたコンクリートブロックを接着剤にて接着固定したものです。

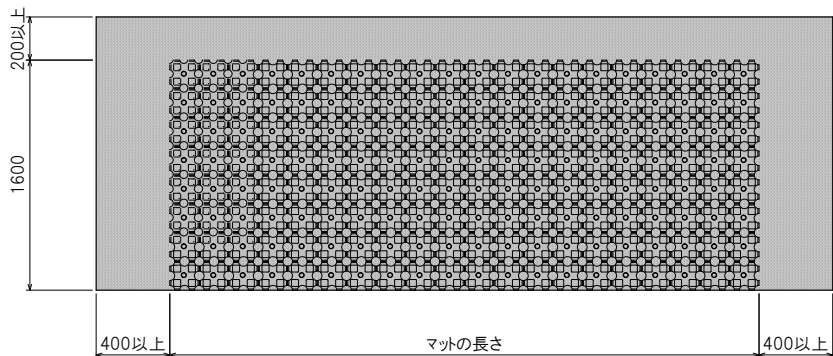
● **ソルコマットは、施工が簡単・迅速にできます。**

ソルコマットは、工場で所要の長さの製品ができるので、運搬・施工が大幅に合理化・機械化されます。

● **ソルコマットは、植物が再生できて自然の美観を維持します。**

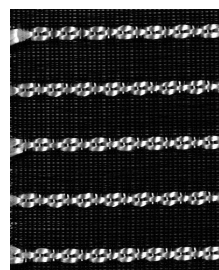
ソルコマットは、斜面安定化、施工の省力化に優れているとともに、フィルタークロスとブロックの開孔部を通じて植物が再生し、自然の保護に最適な土木資材です。

〈マットの寸法〉



※マット長さは、ご設計に応じて2m～6mの間で調整できますのでご相談下さい。

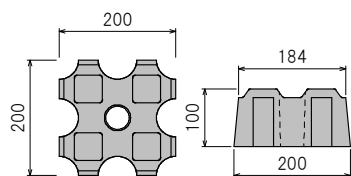
〈フィルタークロス〉



フィルタークロスは、ポリエチレン・ポリエステル繊維から出来ています。
網目の大きさは約0.2mmです。

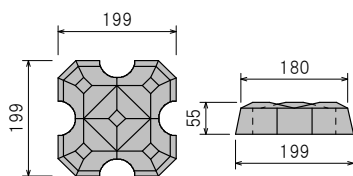
〈ブロックの寸法〉

【標準タイプ】



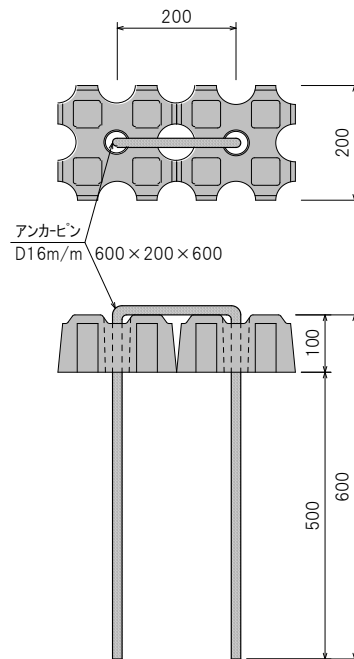
寸法 : 200×200×100
重量 : 125kg以上/m²
ブロック個数 : 25個/m²
有孔率 : 30%

【軽量タイプ】



寸法 : 199×199×55
重量 : 80kg以上/m²
ブロック個数 : 25個/m²
有孔率 : 30%

〈アンカーピン〉の寸法〉

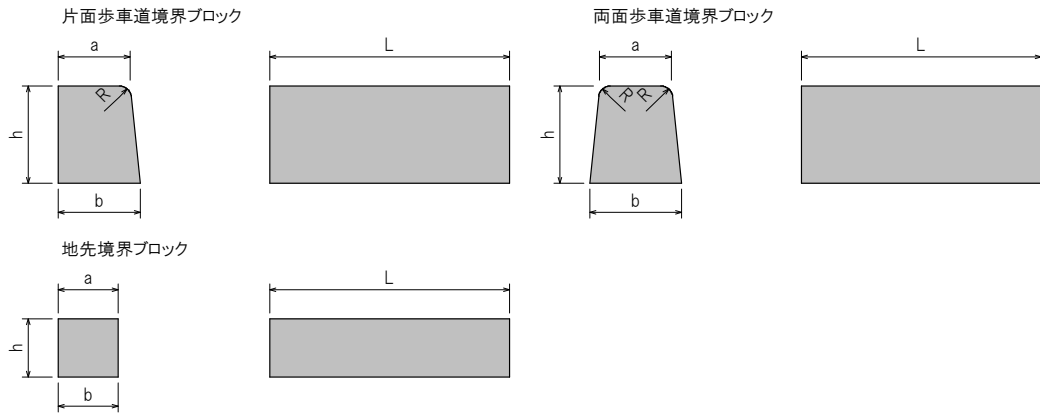


※アンカーピンでソルコマットを連結します。

〈接着剤〉

接着剤は、エポキシ樹脂系接着剤を使用しています。

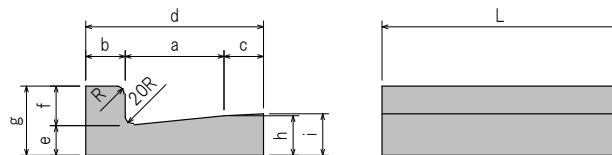
境界ブロック



単位: mm

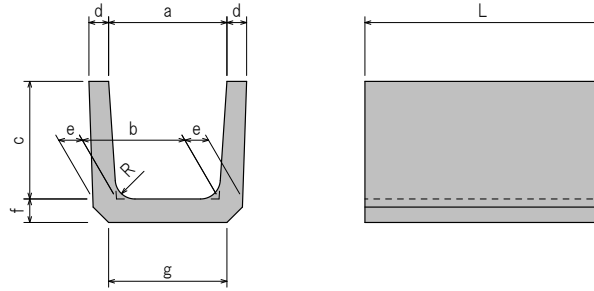
種類	略号	呼び	参考重量 (kg)	上面の幅	底面の幅	高さ h	R	長さ
				a	b			L
片面歩車道境界ブロック	片	A	44	150	170	200	20	600
		B	66	180	205	250	30	600
		C	81	180	210	300	30	600
両面歩車道境界ブロック	両	A	47	150	190	200	20	600
		B	71	180	230	250	30	600
		C	87	180	240	300	30	600
地先境界ブロック	地	A	20	120	120	120	—	600
		B	25	150	150	120	—	600
		C	31	150	150	150	—	600

L形側溝



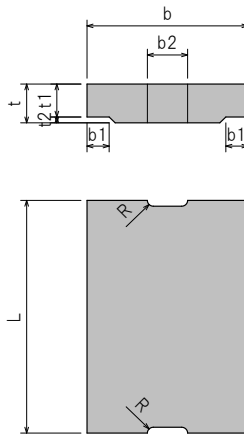
種類	呼び	参考重量 (kg)	寸法 (mm)											
			a	b	c	d	e	f	g	h	i	R	L	
L形側溝	1種	250A	45	250	100	—	350	55	100	155	80	—	20	600
		250B	57	250	100	100	450	55	100	155	80	85	20	600
		300	63	300	100	100	500	55	100	155	85	90	20	600
		350	70	350	100	100	550	55	100	155	90	95	20	600
L形側溝	2種	500A	527	500	150	—	665	120	150	270	—	150	20	2000
		500B	614	500	180	—	700	120	200	320	—	150	30	2000
		500C	664	500	180	—	705	120	250	370	—	150	30	2000

〈本体〉



種類	呼び	参考重量 (kg)	寸法 (mm)								
			a	b	c	d	e	f	g	R	L
1種・2種	150	25	150	140	150	30	35	35	160	30	600
	180	34	180	170	180	35	40	40	190	50	600
	240	55	240	220	240	45	50	50	240	50	600
	300A	70	300	260	240	50	60	60	300	50	600
	300B	79	300	260	300	50	60	60	300	50	600
	300C	92	300	260	360	50	60	65	300	50	600
	360A	90	360	310	300	50	65	65	360	50	600
	360B	100	360	310	360	50	65	65	360	50	600
	450	134	450	400	450	55	70	70	430	70	600
	600	209	600	540	600	70	80	80	600	70	600

〈ふた〉



種類	呼び	参考重量 (kg)	寸法 (mm)							
			b	b1	t	t1	t2	L	R	b2
1種	150	10	210	35	35	30	5	600	15	75
	180	14	250	40	40	35	5	600	15	75
	240	20	330	50	45	40	5	600	15	90
	300	32	400	55	60	50	10	600	15	100
	360	41	460	55	65	55	10	600	18	120
	450	54	560	60	70	60	10	600	18	120
	600	77	740	75	75	65	10	600	18	150
2種	150	26	210	35	90	80	10	600	15	75
	180	31	250	40	90	80	10	600	15	75
	240	44	330	50	100	85	15	600	15	90
	300	54	400	55	100	85	15	600	15	100
	360	63	460	55	100	85	15	600	18	120
	450	92	560	60	120	100	20	600	18	120
600	153	740	75	150	130	20	600	18	150	