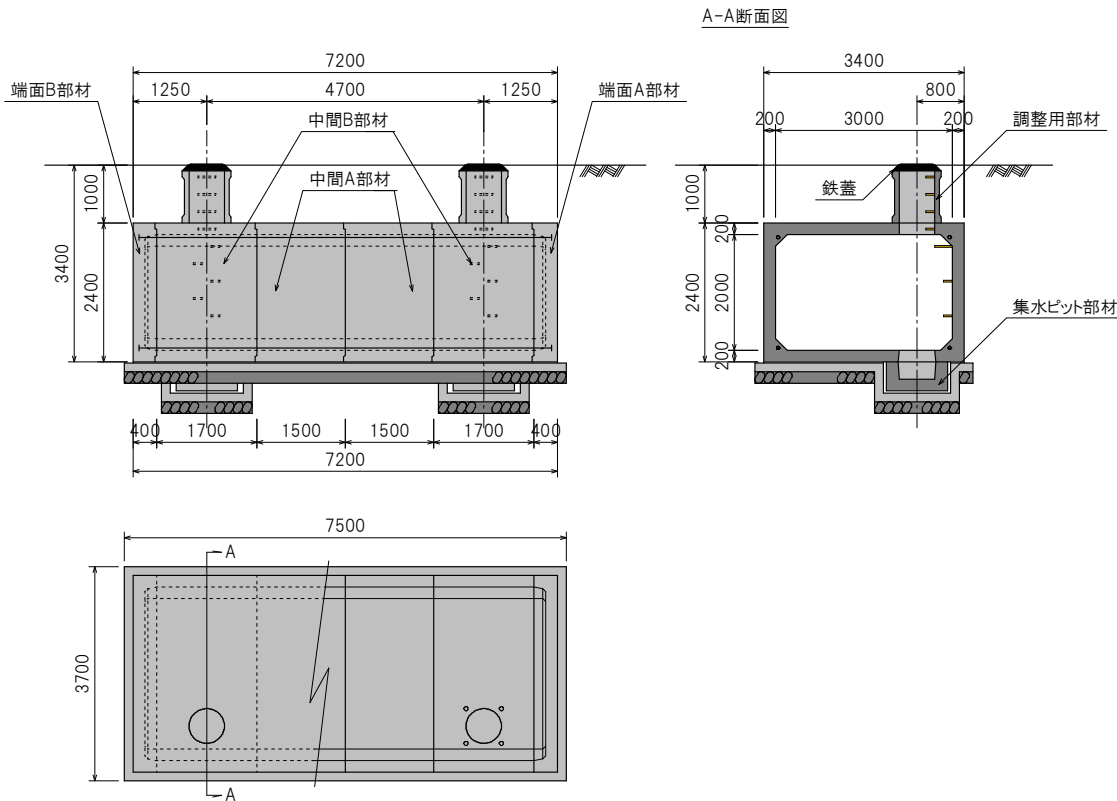


—耐震性貯水槽 組立 イメージ—



—耐震性貯水槽 表示—
(設置場所、認定番号、型式記号、土被り、工場名、
容量、成形日、部材記号が押印されます。)



〈組立例〉耐震性貯水槽 40m³ Aタイプ 土被り1.00m

● HC式耐震性貯水槽は、(一財)日本消防設備安全センターの認定製品です。

HC式耐震性貯水槽に使用される部材は、二次製品耐震性貯水槽関係基準に準拠して設計され、(一財)日本消防設備安全センターの指定する工場で製造した認定製品です。

種類	認定番号	型式記号	水槽容量 (m ³)	適用土被り (m)
耐震性貯水槽	耐-01072号	ST40-I-A-0.0/1.0	40.16	0.00~1.00
		ST40-I-A-1.0/1.5	40.16	1.00~1.50
	耐-01073号	ST40-II-A-0.0/1.0	40.16	0.00~1.00
		ST40-III-A-0.0/1.0	40.16	0.00~1.00
		ST60-I-A-1.0/1.5	60.29	1.00~1.50
	耐-98116号	ST80-I-A-1.0/1.5	80.42	1.00~1.50
		ST60-II-A-0.0/1.0	60.29	0.00~1.00
		ST80-II-A-0.0/1.0	80.42	0.00~1.00
		ST60-III-A-0.0/1.0	60.29	0.00~1.00
		ST80-III-A-0.0/1.0	80.42	0.00~1.00
		ST60-II-A-1.0/1.5	60.29	1.00~1.50
		ST80-II-A-1.0/1.5	80.42	1.00~1.50
	耐-98117号	ST60-III-A-1.0/1.5	60.29	1.00~1.50
		ST80-III-A-1.0/1.5	80.42	1.00~1.50
		ST60-I-A-0.0/1.0	60.29	0.00~1.00
耐-98118号	ST80-I-A-0.0/1.0	80.42	0.00~1.00	

※ I 型:公園、宅地等自動車の進入するおそれがない場所の地下に使用するもの。

II 型:200kNの自動車荷重が載荷される場所に使用するもの。

III 型:250kNの自動車荷重が載荷される場所に使用するもの。

※Bタイプ(内幅3.5m×内高2.38m)はHCグループの認定取得工場からお取り寄せ致します。

※防火水槽はHCグループの認定取得工場からお取り寄せ致します。